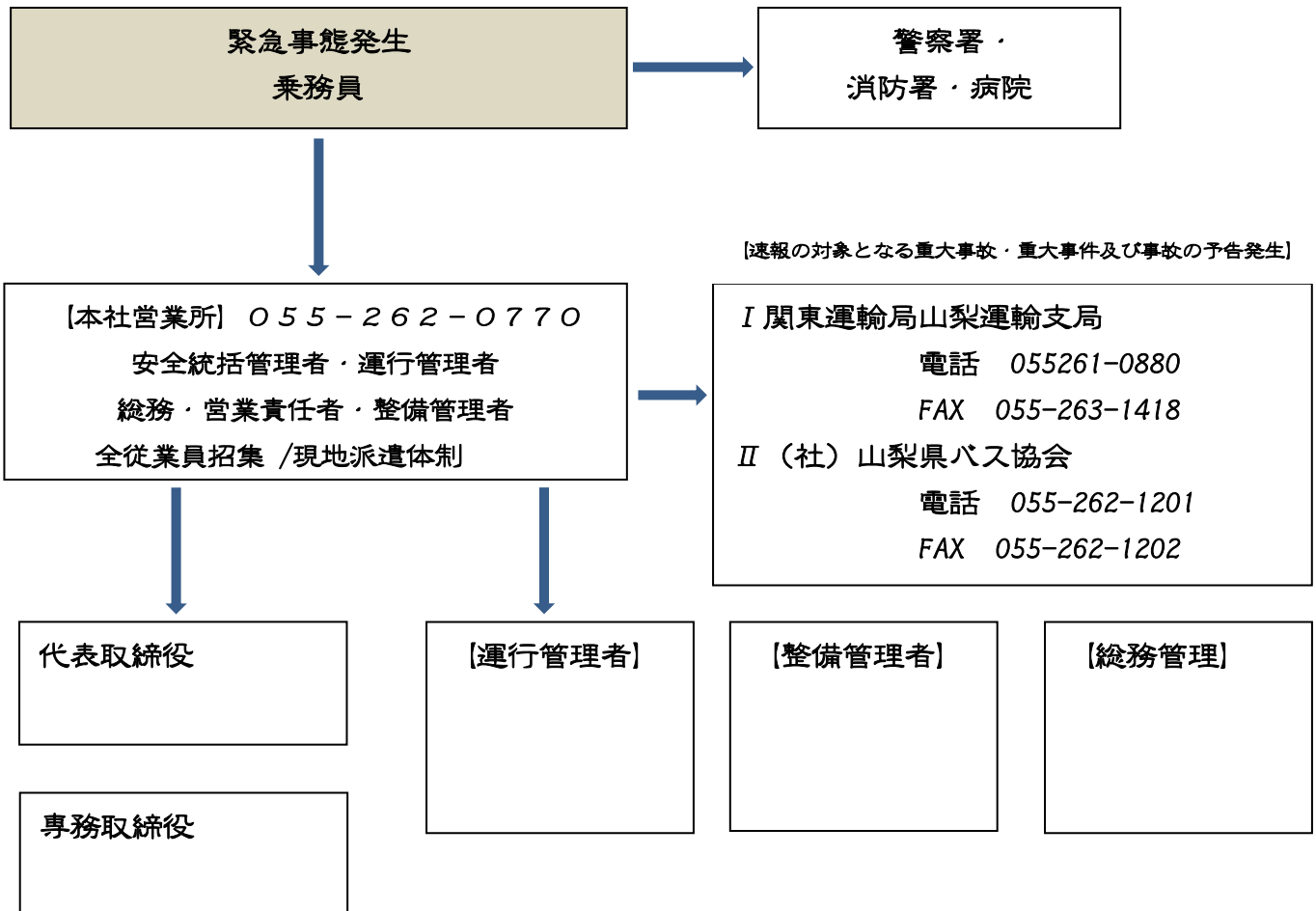


【 重大事故・重大事件発生時の緊急連絡体制 】



山梨中央交通 株式会社



緊急対策本部設置 【救命救護・関係機関連絡・当事者対応・報道機関対応・現場本部】

※速報対象重大事故対応

- ①乗客・乗員・歩行者その他を問わず1名以上の死者を生じた事故
- ②乗客・乗員・歩行者その他を問わず5名以上の重傷者を生じた事故
- ③乗客に1名以上の重傷者を生じた事故
- ④乗客・乗員・歩行者その他を問わず10名以上の負傷者を生じた事故
- ⑤転覆・転落又は火災が生じた事故。鉄道車両と衝突もしくは接触した事故
- ⑥酒気帯びによるウ運行及び事故
- ⑦自然災害に起因する亜脳性のある事故
- ⑧その他報道機関などから取材・問い合わせを受けた事故又は報道のあった事故

※速報対象重大事件(予告対応)

- ①特定重大事件又は重大事件にかかる予告電話、インターネットへの書き込み

※速報対象特定重大事件

- ①バスジャック・施設の不法占拠・爆弾又はこれに類する爆発核・放射性物質、生物剤又は化学剤の散布